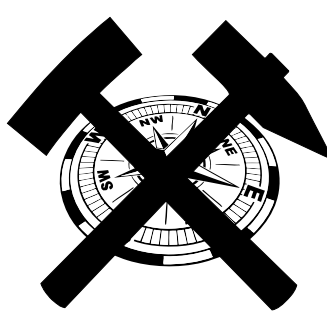


Stollen / Sohlen

- ab 560 müm
- ab 540 müm
- ab 520 müm
- ab 500 müm
- ab 490 müm
- ab 480 müm
- ab 470 müm
- ab 460 müm
- ab 440 müm
- Gesenke

Grundrissdarstellung der Anlagen im den Revieren Primero de Mayo und Anrainer ohne Anspruch auf Vollständigkeit.
 Als Basis der Zeichnung diente der Plan "CRIADEROS DE SIERRA ALHAMILLA" mit Ergänzungen aus Befahrungen Mai 2017, Mai 2018, Mai 2019 und April 2024.

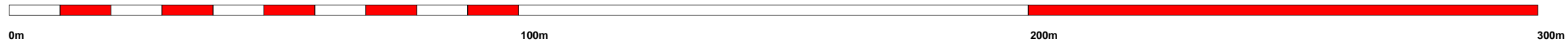


**Minas de Hierro
 Los Baños / Sierra Alhamilla**

Grundriss Bergwerksanlagen (ca 200 bis 1921) Stand Mai 2018
 Datei: plan3_V2.vsd

Masstab 1:1500
 Koordinaten UTM 30
 Ortsgemeinde Pechina
 Referenzpunkt ist Nordwest-Ecke Balneario
 4 090 718 / 553 666 / 480

Gezeichnet / Geändert	Zeil	Datum
Luisa Karrer	Lu	14. Mai 2017
Luisa Karrer	Lu	11. Januar 2018
Luisa Karrer	Lu	23. Dezember 2018
Luisa Karrer	Lu	19. Mai 2019
Luisa Karrer	Lu	1. Mai 2024

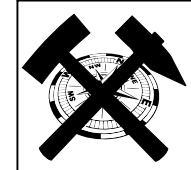
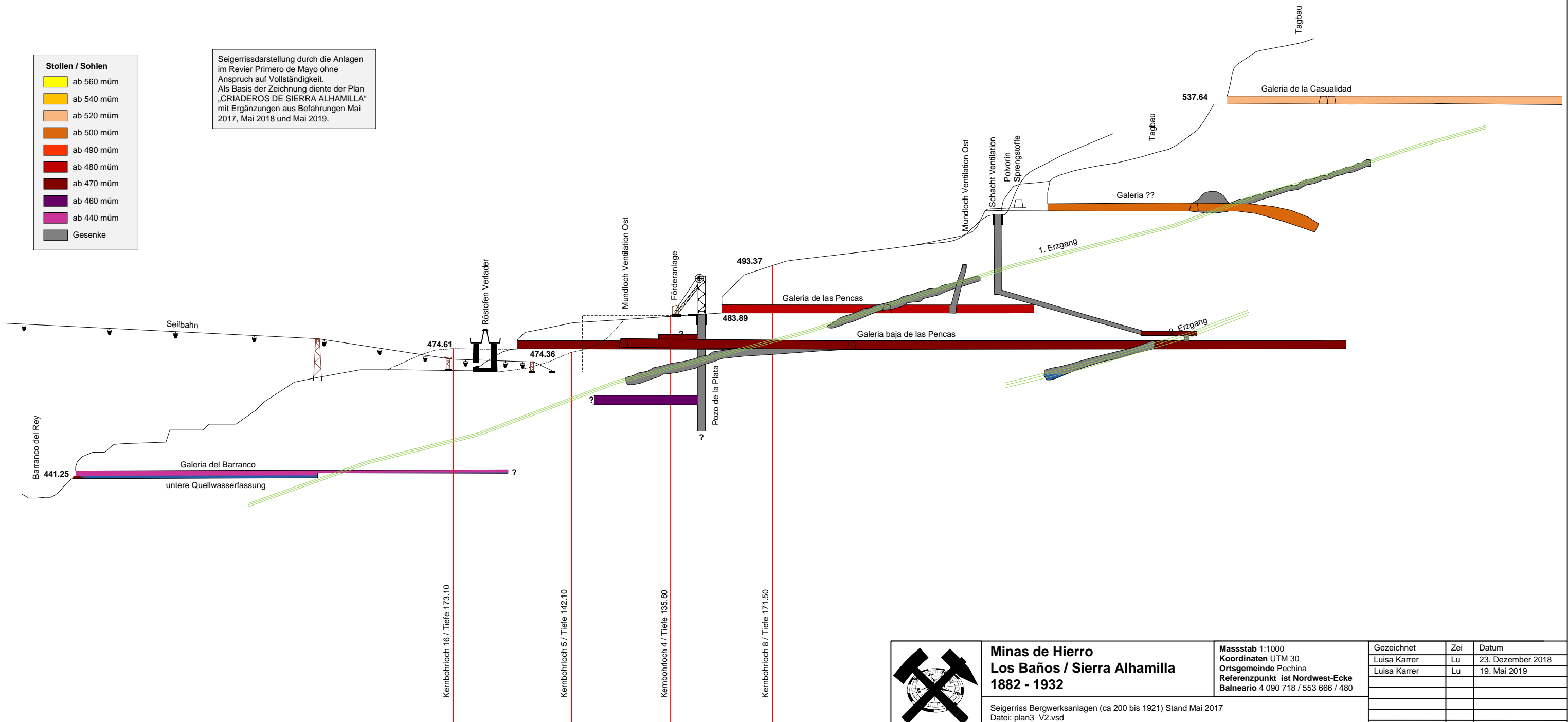


Revier Primero de Mayo 4.746

Stollen / Sohlen

Yellow	ab 560 müm
Light Orange	ab 540 müm
Orange	ab 520 müm
Dark Orange	ab 500 müm
Red-Orange	ab 490 müm
Red	ab 480 müm
Dark Red	ab 470 müm
Purple	ab 460 müm
Pink	ab 440 müm
Grey	Gesenke

Seigerrissdarstellung durch die Anlagen im Revier Primero de Mayo ohne Anspruch auf Vollständigkeit. Als Basis der Zeichnung diente der Plan „CRIADEROS DE SIERRA ALHAMILLA“ mit Ergänzungen aus Befahrungen Mai 2017, Mai 2018 und Mai 2019.



**Minas de Hierro
Los Baños / Sierra Alhambilla
1882 - 1932**

Masstab 1:1000
Koordinaten UTM 30
Ortsgemeinde Pechina
Referenzpunkt ist Nordwest-Ecke
Balneario 4 090 718 / 553 666 / 480

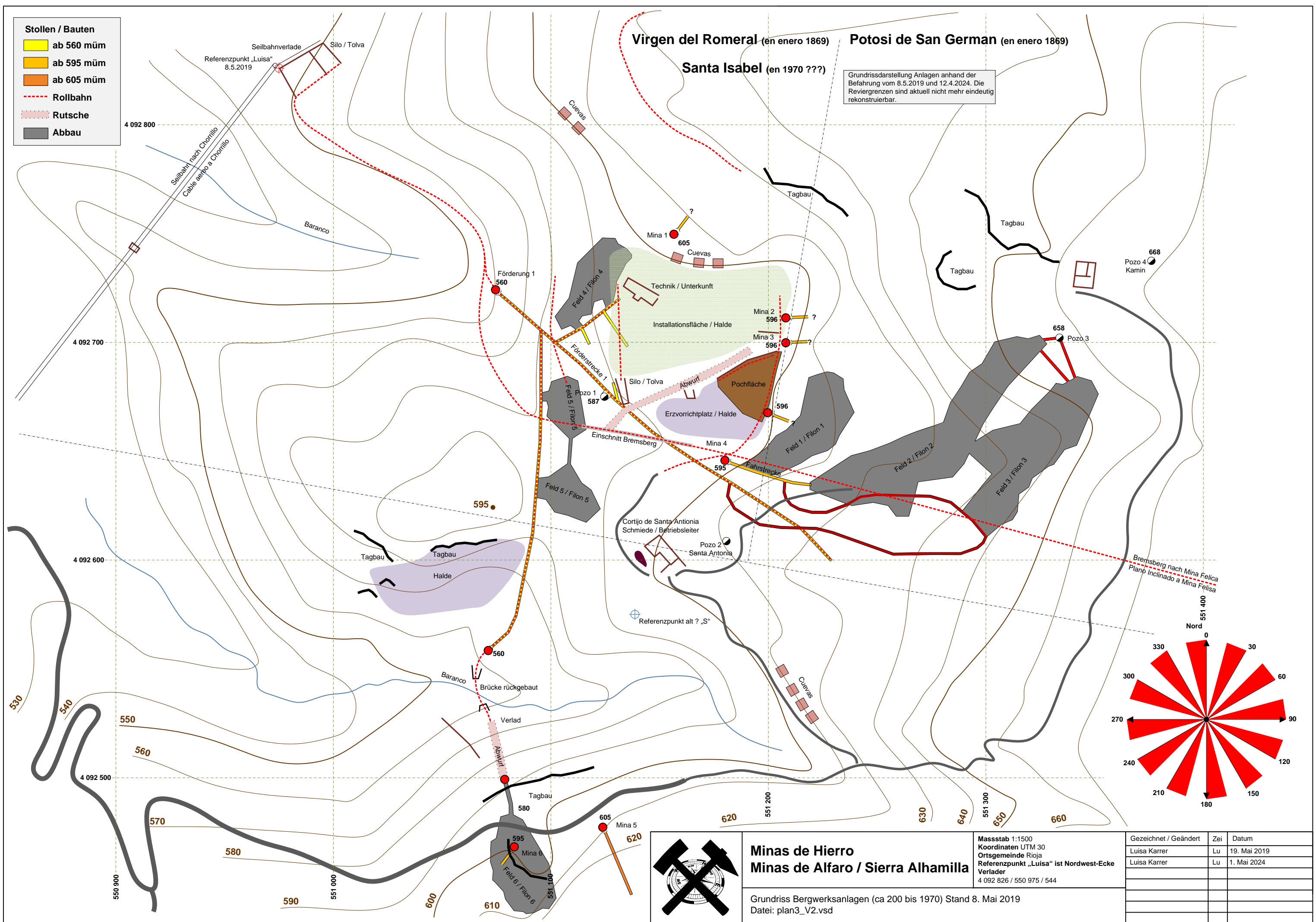
Seigerriss Bergwerksanlagen (ca 200 bis 1921) Stand Mai 2017
Datei: plan3_V2.vsd

Gezeichnet	Zei	Datum
Luisa Karrer	Lu	23. Dezember 2018
Luisa Karrer	Lu	19. Mai 2019

- Stollen / Bauten**
- ab 560 m_üm
 - ab 595 m_üm
 - ab 605 m_üm
 - Rollbahn
 - Rutsche
 - Abbau

Virgen del Romeral (en enero 1869) **Potosi de San German (en enero 1869)**
Santa Isabel (en 1970 ???)

Grundrissdarstellung Anlagen anhand der Befahrung vom 8.5.2019 und 12.4.2024. Die Reviergrenzen sind aktuell nicht mehr eindeutig rekonstruierbar.



Minas de Hierro
Minas de Alfaró / Sierra Alhamilla

Masstab 1:1500
 Koordinaten UTM 30
 Ortsgemeinde Rioja
 Referenzpunkt „Luisa“ ist Nordwest-Ecke Verladner
 4 092 826 / 550 975 / 544

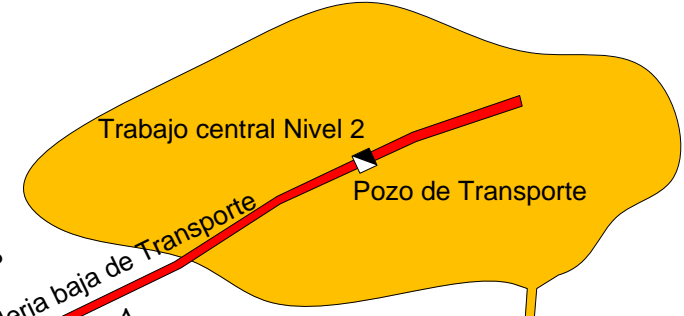
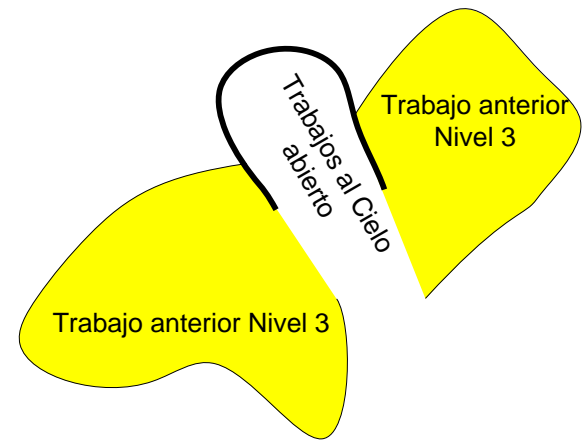
Grundriss Bergwerksanlagen (ca 200 bis 1970) Stand 8. Mai 2019
 Datei: plan3_V2.vsd

Gezeichnet / Geändert	Zeichner	Datum
Luisa Karrer	Lu	19. Mai 2019
Luisa Karrer	Lu	1. Mai 2024



Vías Tren 60cm
demonstradas

Puntal 913 ▲

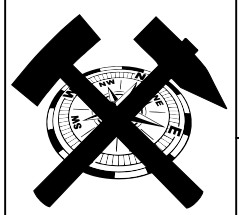
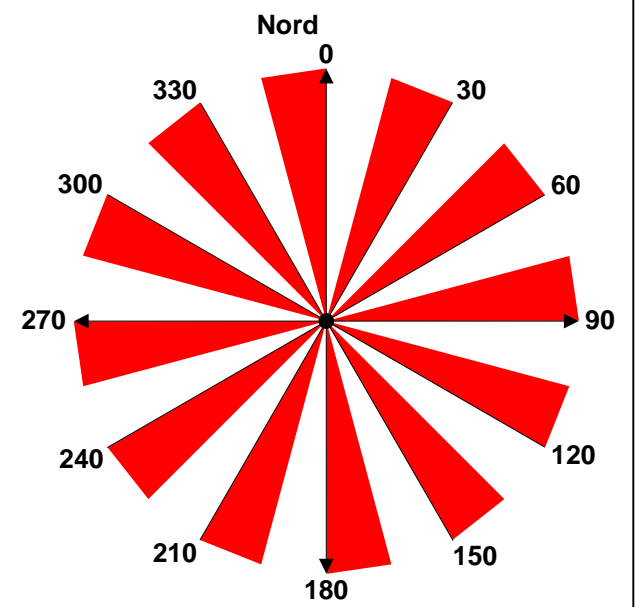


Installationsplatz ist auf:
UTM: 30
X: 551 937.78
Y: 4 092 353.16
Höhe: 871.61m

Galería Personal

Galería solo sondeo

Rudimentäre Handzeichnung der vorgefundenen Grubenbauten „Mina Felisa“ am 5. Mai 2017



Minas de Hierro
Mina Felisa
1897 - 1920

Grundriss Bergwerksanlagen (ca 200 bis 1921) Stand Mai 2017
Datei: plan3_V2.vsd

Gezeichnet	Zeichner	Datum
Luisa Karrer	Lu	23. Dezember 2018

Camino a Mina Rica