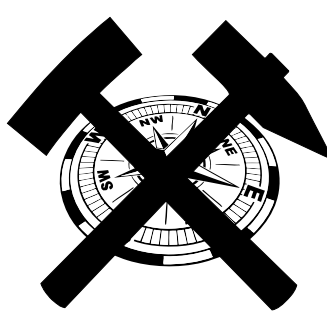


- Stollen / Sohlen**
- ab 560 müm
 - ab 540 müm
 - ab 520 müm
 - ab 500 müm
 - ab 490 müm
 - ab 480 müm
 - ab 470 müm
 - ab 460 müm
 - ab 440 müm
 - Gesenke

Grundrissdarstellung der Anlagen im den Revieren Primero de Mayo und Anrainer ohne Anspruch auf Vollständigkeit.
 Als Basis der Zeichnung diente der Plan "CRIADEROS DE SIERRA ALHAMILLA" mit Ergänzungen aus Befahrungen Mai 2017, Mai 2018 und Mai 2019.

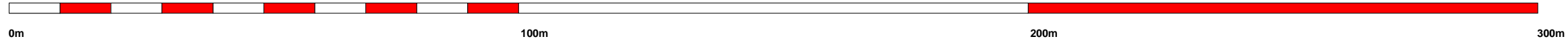


**Minas de Hierro
 Los Baños / Sierra Alhamilla**

Grundriss Bergwerksanlagen (ca 200 bis 1921) Stand Mai 2018
 Datei: plan3_V2.vsd

Masstab 1:1500
 Koordinaten UTM 30
 Ortsgemeinde Pechina
 Referenzpunkt ist Nordwest-Ecke Balneario
 4 090 718 / 553 666 / 480

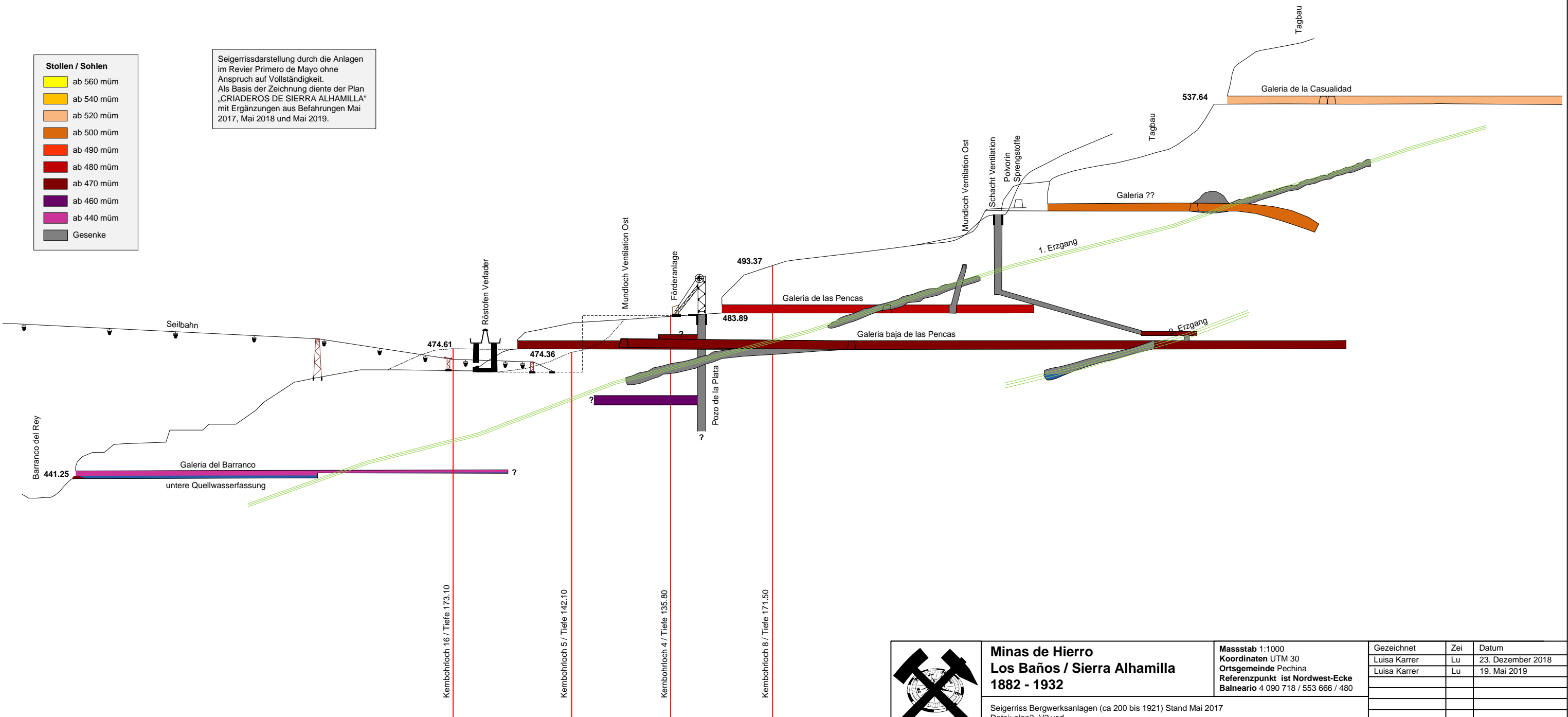
Gezeichnet / Geändert	Zeil	Datum
Luisa Karrer	Lu	14. Mai 2017
Luisa Karrer	Lu	11. Januar 2018
Luisa Karrer	Lu	23. Dezember 2018
Luisa Karrer	Lu	19. Mai 2019



Revier Primero de Mayo 4.746

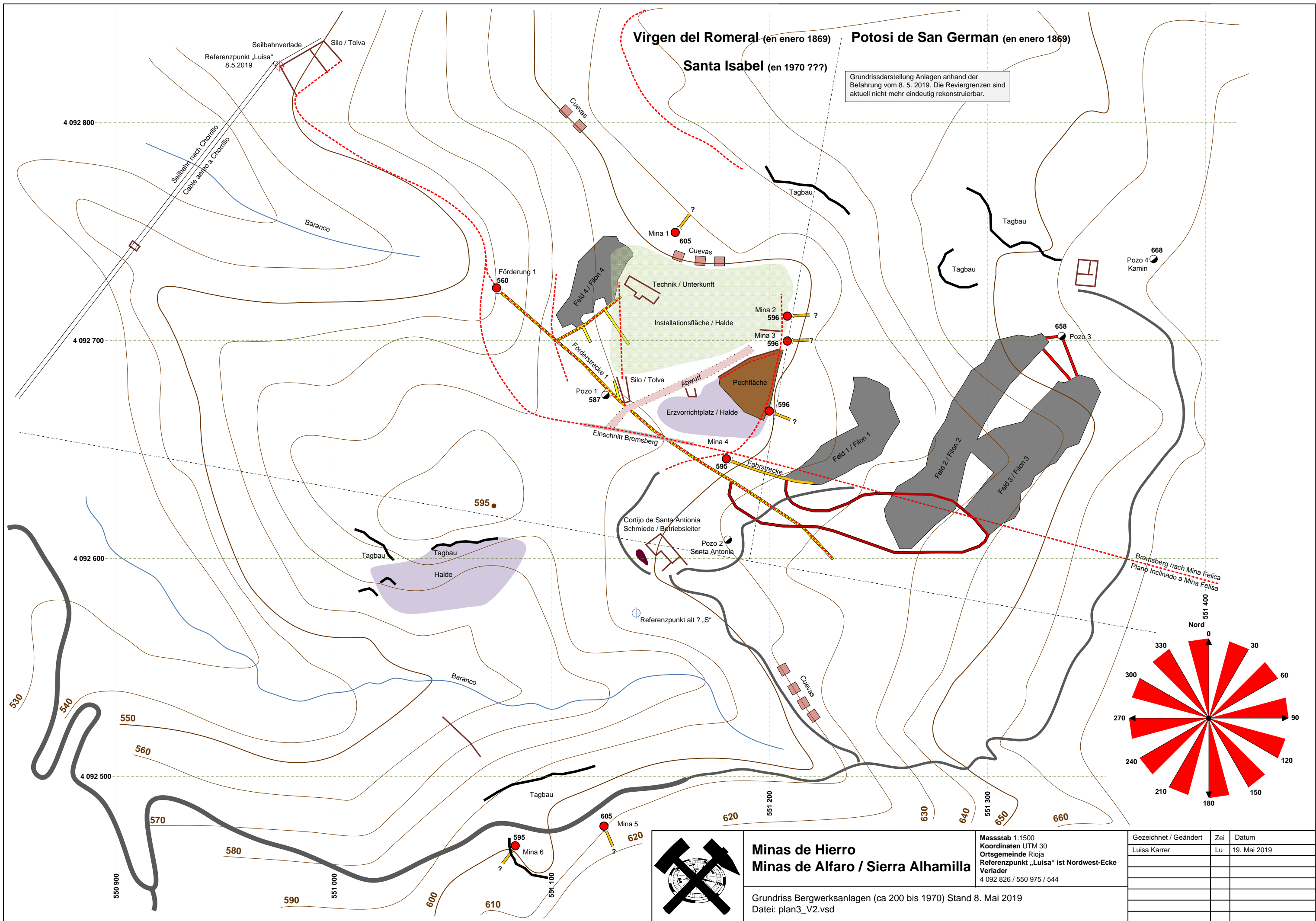
Stollen / Sohlen	
	ab 560 müm
	ab 540 müm
	ab 520 müm
	ab 500 müm
	ab 490 müm
	ab 480 müm
	ab 470 müm
	ab 460 müm
	ab 440 müm
	Gesenke

Seigerrissdarstellung durch die Anlagen im Revier Primero de Mayo ohne Anspruch auf Vollständigkeit. Als Basis der Zeichnung diente der Plan „CRIADEROS DE SIERRA ALHAMILLA“ mit Ergänzungen aus Befahrungen Mai 2017, Mai 2018 und Mai 2019.



	Minas de Hierro Los Baños / Sierra Alhamilla 1882 - 1932	Masstab 1:1000 Koordinaten UTM 30 Ortsgemeinde Pechina Referenzpunkt ist Nordwest-Ecke Balneario 4 090 718 / 553 666 / 480	Gezeichnet	Zei	Datum
			Luisa Karrer	Lu	23. Dezember 2018
			Luisa Karrer	Lu	19. Mai 2019

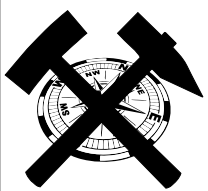
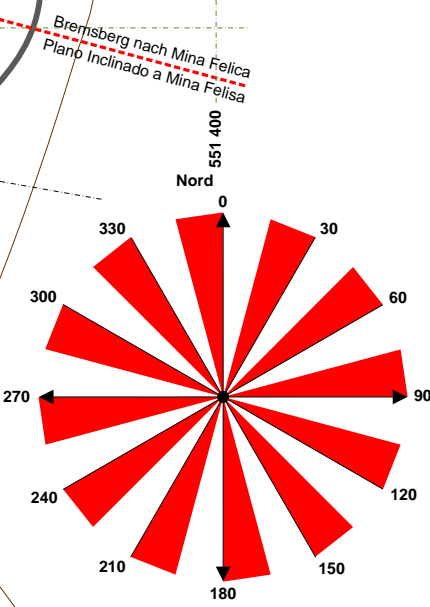
Seigerriss Bergwerksanlagen (ca 200 bis 1921) Stand Mai 2017
Datei: plan3_V2.vsd



Virgen del Romeral (en enero 1869) Potosi de San German (en enero 1869)

Santa Isabel (en 1970 ???)

Grundrissdarstellung Anlagen anhand der Befahrung vom 8. 5. 2019. Die Reviergrenzen sind aktuell nicht mehr eindeutig rekonstruierbar.



**Minas de Hierro
Minas de Alfaro / Sierra Alhamilla**

Grundriss Bergwerksanlagen (ca 200 bis 1970) Stand 8. Mai 2019
Datei: plan3_V2.vsd

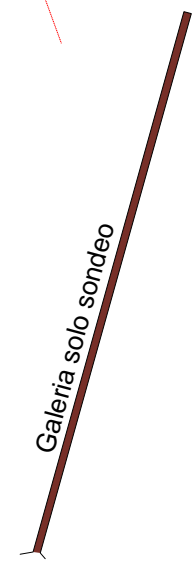
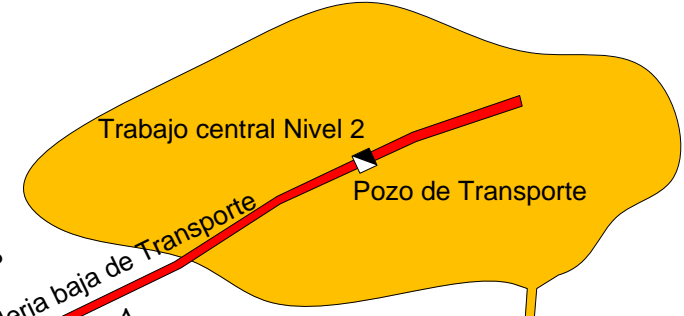
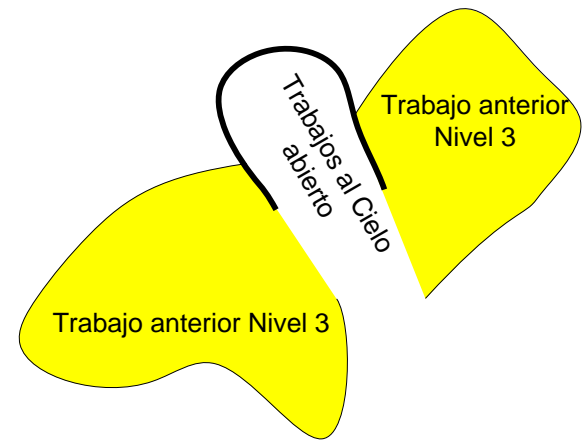
Masstab 1:1500
Koordinaten UTM 30
Ortsgemeinde Rioja
Referenzpunkt „Luisa“ ist Nordwest-Ecke Verläder
4 092 826 / 550 975 / 544

Gezeichnet / Geändert	Zeichner	Datum
Luisa Karrer	Lu	19. Mai 2019



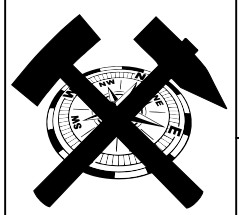
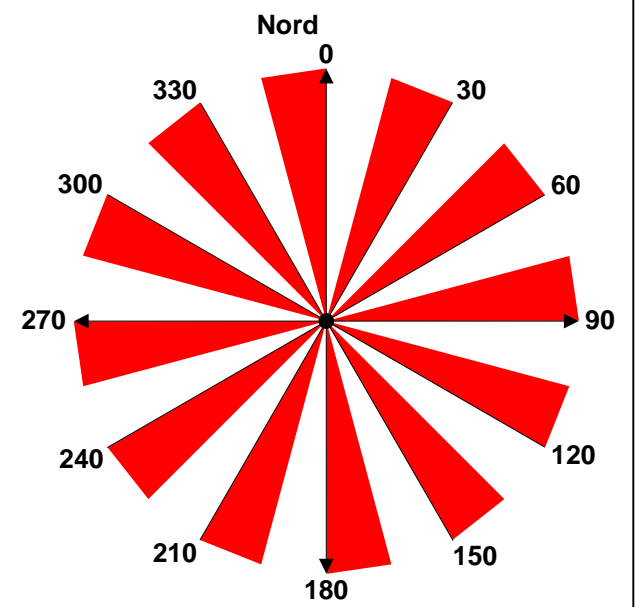
Vías Tren 60cm
demonstradas

Puntal 913 ▲



Rudimentäre Handzeichnung der vorgefundenen Grubenbauten „Mina Felisa“ am 5. Mai 2017

Installationsplatz ist auf:
UTM: 30
X: 551 937.78
Y: 4 092 353.16
Höhe: 871.61m



Minas de Hierro
Mina Felisa
1897 - 1920

Grundriss Bergwerksanlagen (ca 200 bis 1921) Stand Mai 2017
Datei: plan3_V2.vsd

Gezeichnet	Zeichner	Datum
Luisa Karrer	Lu	23. Dezember 2018

Camino a Mina Rica